

ข้อมูลข่าวสารเพื่อสร้างการรับรู้สู่ชุมชน
ครั้งที่ ๑๑ / ๒๕๖๒ วันที่ ๒๔ มิถุนายน ๒๕๖๒

กระทรวง กระทรวงมหาดไทย

กรม การไฟฟ้าส่วนภูมิภาค

หน่วยงานเจ้าของเรื่อง การไฟฟ้าส่วนภูมิภาค

๑) หัวข้อเรื่อง แนววิธีใช้ไฟฟ้าอย่างปลอดภัย หากเกิดน้ำท่วม

๒) ข้อความสำหรับใช้ประชาสัมพันธ์

เรื่อง แนววิธีใช้ไฟฟ้าอย่างปลอดภัย หากเกิดน้ำท่วม

ในช่วงที่ประเทศไทยเผชิญกับพายุฝนฟ้าคะนองในหลายพื้นที่ทั่วประเทศ การไฟฟ้าส่วนภูมิภาคจึงแนะนำวิธีการใช้ไฟฟ้าอย่างไรให้ปลอดภัย พร้อมรับสถานการณ์หากเกิดน้ำท่วม โดยประชาชนต้องเตรียมความพร้อม ก่อนเกิดเหตุการณ์น้ำท่วม ขณะเกิดเหตุการณ์น้ำท่วม และหลังเหตุการณ์น้ำท่วม ดังนี้

ก่อนเกิดเหตุการณ์น้ำท่วม

ให้ปลดเมนสวิตช์ให้เรียบร้อยก่อนอพยพหรือขนย้ายสิ่งของและขนย้ายอุปกรณ์ไฟฟ้าไว้ในพื้นที่สูงเพื่อป้องกันไม่ให้น้ำท่วมถึง

ขณะเกิดเหตุการณ์น้ำท่วม

สำหรับบ้านชั้นเดียว ให้งดใช้ไฟฟ้าโดยเด็ดขาดและรีบอพยพย้ายออกจากบ้านโดยทันที ป้องกันการเกิดเหตุการณ์กระแสไฟฟ้ารั่วและไฟฟ้าลัดวงจร

สำหรับบ้านสองชั้น ควรมีสวิตช์แยกสำหรับไฟฟ้าแต่ละชั้น พร้อมทั้งให้รีบตัดสวิตช์เบรกเกอร์ชั้นล่างเพื่อตัดกระแสไฟฟ้า ห้ามใช้ปลั๊กและสวิตช์ไฟฟ้าที่น้ำท่วมถึงเด็ดขาด และอย่าสัมผัสสวิตช์และงดใช้ไฟฟ้าขณะที่ตัวเปียกหรือสัมผัสน้ำ

หลังเกิดเหตุการณ์น้ำท่วม

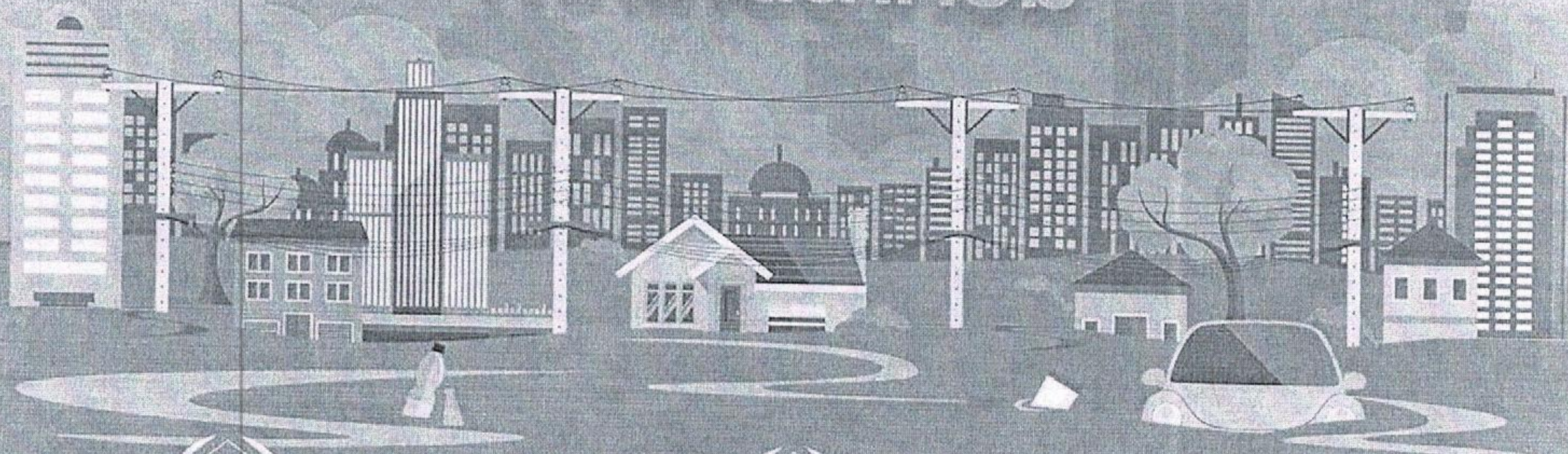
ก่อนนำเครื่องใช้ไฟฟ้าต่าง ๆ กลับมาใช้งานควรให้ช่างผู้ชำนาญตรวจสอบ แก๊ซเครื่องใช้ไฟฟ้าทุกชนิดให้มั่นใจเสียก่อน ป้องกันการเกิดอันตรายแก่ผู้ใช้งาน

หากท่านมีข้อสงสัยหรือต้องการติดต่อสอบถามเพิ่มเติม สามารถติดต่อได้ที่ศูนย์บริการข้อมูลผู้ใช้ไฟฟ้า โทร. ๑๑๒๙ (PEA Call Center)



การไฟฟ้าส่วนภูมิภาค พร้อมรับสถานการณ์

แนววิธีใช้ไฟฟ้าอย่างปลอดภัย หากเกิดน้ำท่วม



ก่อนน้ำท่วม



ปลดเบรคสวิทซ์
ก่อนอพยพ



ย้ายอุปกรณ์ไฟฟ้า
ไม่ให้น้ำท่วมถึง



หลังน้ำท่วม



เครื่องใช้ไฟฟ้าต่างๆ
ควรให้ช่างตรวจสอบ
แก้ไขให้มั่นใจเสียก่อน



ขณะน้ำท่วม



บ้านชั้นเดียว งดใช้ไฟฟ้าโดยเด็ดขาด
และย้ายออกจากบ้าน



บ้านสองชั้น ควรมีสวิตซ์แยกแต่ละชั้น
ปลดสวิตซ์เบรกเกอร์ชั้นล่าง
เพื่อตัดกระแสไฟฟ้า



ห้ามใช้ปลั๊ก และสวิตซ์ไฟฟ้า
ที่น้ำท่วมถึงเด็ดขาด



อย่าสัมผัสสวิตซ์และงดใช้ไฟฟ้า
ขณะตัวเปียกหรือสัมผัสน้ำ

